

『동적기계분석기』

제 안 요 청 서

2026. 04.

1. 개요

- 장비명 : 동적기계분석기
- 납품기한 : 계약 후 120일 이내
- 설치장소 : (재)FITI시험연구원 본원 3층 표면성분분석실
(서울특별시 강서구 마곡중앙8로 3길 79)
- 계약방법 : 규격·가격 동시입찰
- 예 산 : 110,000,000원 / 부가세 포함(내자)

2. 제출기한 및 문의

- 제출처 : (재)FITI시험연구원
- 기술분야 문의 : 강영웅 선임(02-3299-8107)

3. 제출자료(제출기한 내 일괄제출)

1) 규격서(Specification) 1부	2) 규격대비표(Comparative Specification) 1부
3) 제품 카달로그	4) 재무제표에 관한 감사보고서(최근 3년)
5) 기타 증빙서류	

4. 업체선정 기준

- 제안업체에 대한 평가는 붙임 1의 '제안서 종합 평가표'에 따라 기술능력, 계약이행 및 사후관리, 재무상태 등으로 구분하여 실시하되, 구체적인 기준과 절차는 연구원이 정하는 바에 따름
- 낙찰자 결정 방식은 종합 평가표에 의해 85점 이상인 업체를 대상으로 가격입찰을 통해 결정됨
- 제안서가 입찰서의 지시사항, 규정, 시방서 및 기타 사항에 위배되고 적합하지 않을 경우 심사 대상에서 제외될 수 있음
- 제출된 제안서는 반환하지 않음

5. 평가점수 계산 기준

- 최고·최저 점수를 제외한 나머지 평가위원 점수를 산술평균하여 계산함
- 단, 최고·최저 점수가 2개 이상일 경우 1개만 제외함
- 평균점수는 소수점 이하 3자리에서 반올림하여 소수점 이하 2자리까지 산출함

6. 제안서 작성 내용 (상세사항은 붙임 3 제안서 내용 참조)

- 1) 제안사 소개
- 2) 납품계획
- 3) 향후 Service Eng. 관리계획
- 4) 특별제안

7. 제안서 작성 방법 및 유의사항

- 제안서에는 본 제안요청서에서 요구하는 모든 사항을 포함하여 작성해야 하며, 제안서의 규격은 A4용지로 하되 편집프로그램 제한 없음. 단, 분량은 최소한으로 하며, [붙임 3] 참조할 것
- 제출된 제안서의 내용은 변경할 수 없으며, 계약체결 시 계약조건의 일부로 간주함
- 제안서의 모든 기재사항은 객관적으로 입증할 수 있어야 하며, 허위로 작성된 사실이 발견된 경우에는 심사대상에서 제외함
- 발주기관은 제안내용에 대한 확인을 위하여 추가자료 또는 현지실사를 요구할 수 있으며, 제안업체는 이에 응해야 함
- 제출된 제안서 및 부속서류는 반환하지 않으며, 제안과 관련된 소요비용은 제안업체의 부담으로 함

※ 붙임 1. 제안서 종합 평가표

제안서 종합 평가표

□ 제안업체명 :

구분	평 가 항 목		배점	평가점수 ¹⁾
기술능력 1)-① (45)	공고 규격 및 기술의 적합성		10	
	시스템 구성의 우수성 및 적합성		10	
	시스템 성능의 우수성 및 신뢰성		10	
	시스템 운영의 안정성		5	
	시험장비의 안정성		5	
	신규 표준 개정에 따른 시험 자동화 확장성		5	
납품수행계획 1)-② (30)	기술 지원 인력의 적정성		10	
	납품 실적의 우수성		10	
	납품 계획 이행 신뢰성		5	
	설치 계획의 적정성		5	
계약이행 /사후관리 1)-③ (25)	교육훈련	계획 및 교육내용의 적정성	5	
	하자보수	설치 후 24개월 무상 하자보수 계획의 적정성	5	
	품질보증	사용 부품의 규격, 보증 방법 및 절차, 방침의 적정성	5	
	재정상태	신용평가등급에 의한 경영상태 ²⁾	10	
합 계			100	

2026. . .

평가위원 _____ (서명)

※ 붙임 2. 평가 배점기준

1) 평가항목별 점수배분에 따른 배점 기준

① 기술·지식 능력 세부항목에 대한 평가기준

점수배분	최적합	적합	보통	미흡	부적합
10점	10	6	3	1	0
5점	5	3	2	1	0

② 납품수행계획 세부항목에 대한 평가기준

점수배분	최적합	적합	보통	미흡	부적합
10점	10	6	3	1	0
5점	5	3	2	1	0

③ 계약이행/사후관리에 대한 평가기준

점수배분	최적합	적합	보통	미흡	부적합
5점	5	3	2	1	0

2) 신용평가등급에 의한 경영상태 평가기준

경영상태 평가기준(제9조제3항제1호 관련)

신용평가등급			평점
회사채	기업어음	기업신용평가등급	
AAA, AA+, AA0, AA-, A+, A0, A-, BBB+, BBB0	A1, A2+, A20, A2-, A3+, A30	AAA, AA+, AA0, AA-, A+, A0, A-, BBB+, BBB0	10
BBB-, BB+, BB0, BB-	A3-, B+, B0	BBB-, BB+, BB0, BB-	9.5
B+, B0, B-	B-	B+, B0, B-	9
CCC+ 이하	C 이하	CCC+ 이하	7

* 등급별 평점이 소수점 이하의 숫자가 있는 경우 소수점 다섯째자리에서 반올림 함

[주]

1. 「신용정보의 이용 및 보호에 관한 법률」 제2조 제8의3에 해당하는 신용조회사 또는 「자본시장과 금융투자업에 관한 법률」 제335조의3에 따라 업무를 영위하는 신용평가사가 입찰공고일 이전에 평가하고 유효기간 내에 있는 회사채, 기업어음 및 기업신용평가등급을 국가종합전자조달시스템에 조회된 신용평가등급으로 평가하되, 가장 최근의 신용평가등급으로 평가한다. 다만, 가장 최근의 신용평가등급

- 이 다수가 있으며 그 결과가 서로 다른 경우에는 가장 낮은 등급으로 평가한다.
2. 국가종합전자조달시스템에서 신용평가등급 확인서가 확인되지 않은 경우에는 최저등급으로 평가하며, 유효기간 시작일 또는 만료일이 입찰공고일인 경우에도 유효한 것으로 평가한다. 다만, 입찰공고일 다음날 이후에 발생 또는 수정된 자료는 평가에서 제외한다.
 3. 주 1에도 불구하고, 합병 또는 분할한 자가 입찰공고일 이전에 평가한 신용평가등급이 없는 경우에는 입찰서 제출 마감일 전일까지 발급된 유효기간 내에 있는 가장 최근의 신용평가등급으로 평가한다. 다만, 합병 후 새로운 신용평가등급이 없는 경우에는 입찰공고일 이전에 평가하고 유효기간 내에 있는 신용평가등급으로서 합병 대상자 중 가장 낮은 신용평가등급을 받은 자의 신용평가등급으로 평가한다.
 4. 추정가격이 고시금액 미만인 입찰에서 입찰공고일을 기준으로 최근 7년 이내에 사업을 개시한 창업기업에 대해서는 신용평가등급 점수상의 배점 한도를 부여한다. 이 경우 창업기업에 대한 확인은 「중소기업제품공공구매 종합정보망」에 등재된 자료로 확인하며, 창업기업확인서의 유효기간 내에 있어야 한다. 다만, 제안서 평가일 전일까지 발급된 자료도 심사에 포함하며, 이 경우 입찰공고일 이전 창업을 확인할 수 있는 자료(법인인 경우 법인등기부상 법인설립등기일, 개인사업자인 경우에는 사업자등록증명서 상 사업자등록일)를 제출하여야 한다.(이하 창업기업에 대한 확인방법은 같다)
 5. 공동수급체의 경우 구성원별 해당 점수에 지분율을 곱한 후 그 점수들을 합산하여 최종 평가하고, 평가 결과 소수점 이하의 숫자가 있는 경우 소수점 다섯째자리에서 반올림 한다.
(예) (A사 점수×A사 지분율)+(B사 점수×B사 지분율)...
 6. 중소기업협동조합이 입찰에 참여하는 경우 중소기업협동조합의 신용평가등급으로 평가한다.

※ 붙임 3.

< 제안서 내용 >

I. 제안서

<목차> : 아래 목차를 기준으로 작성

1. 제안사 소개

- 1) 연혁 및 일반현황(양식 1)
- 2) 조직 및 인원현황(양식 2 및 양식 3)
- 3) 자산 및 손익 현황(최근 3년)(양식 4)

2. 제안 개요(별도 양식 없음)

- 1) 납품장비에 대한 규격대비표(양식 5)
- 2) 납품계획
- 3) 향후 Service Engineer 활용계획
- 4) 제안사의 특징과 장점
- 5) 특별 제안(별도 양식 없음)

※ 총 분량 20쪽까지 허용(증빙서류 제외)

※ 필요시 제안서 발표가 있을 수 있음

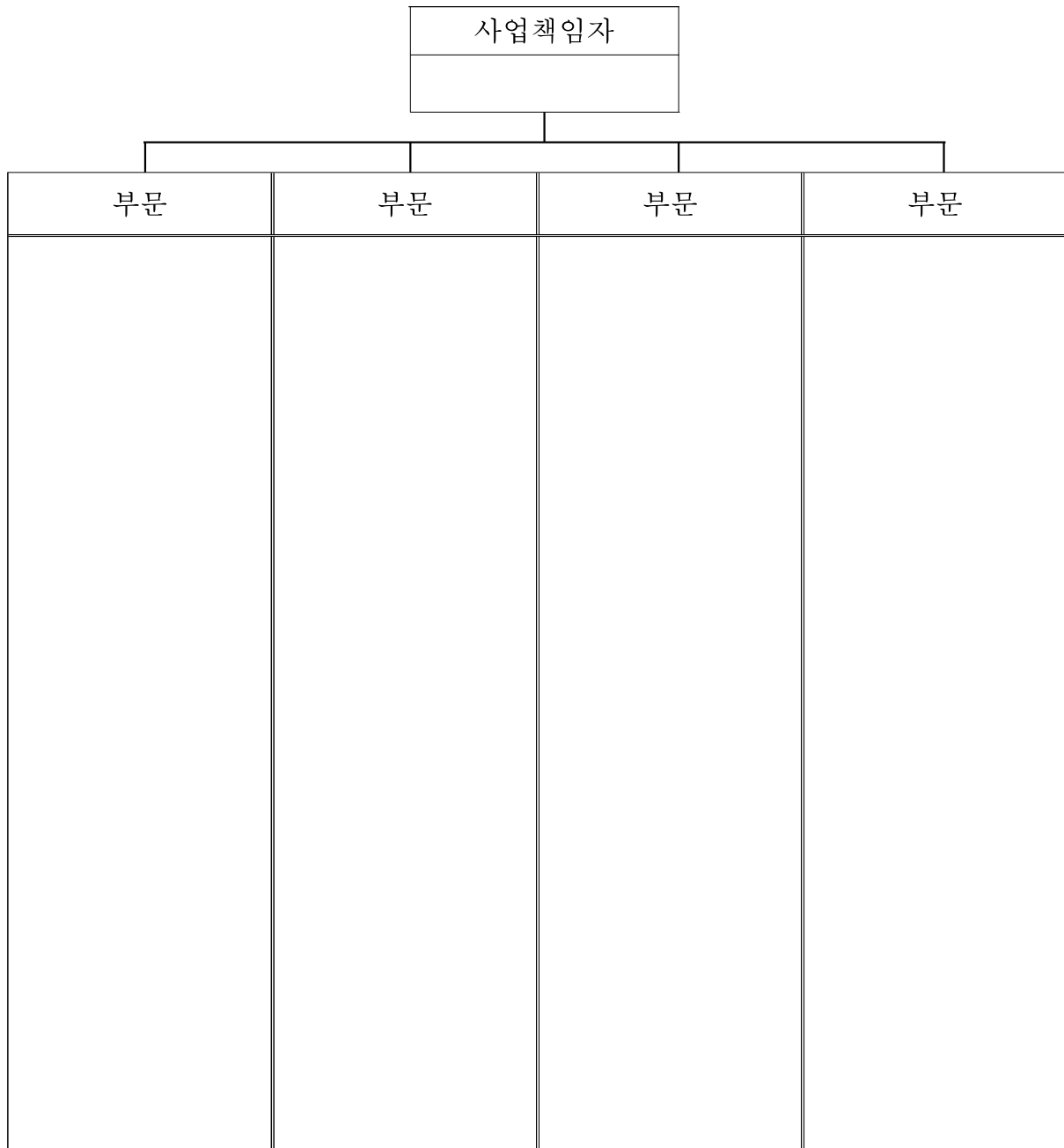
<양식 1>

제안업체 일반현황

회 사 명		대 표 자	
법인번호		사업자등록번호	
사 업 분 야			
주 소			
전 화 번 호			
회 사 설 립 년 도	년 월		
해당부문 종사기간	년 월 ~ 년 월 (년 개월)		
<u>주요연혁</u>			

<양식 2>

사업 수행 조직도



주> 1. 분야별 책임자를 명시하여야 한다.

<양식 3>

엔지니어 인력 요약

분야	성명	부서 직위	전공 및 경력				참여율 (%)
			학위	전공	학교	경력 년월	
A/S팀 책임자	홍길동		박사			년월	

주> 1. 분야별 기술자 기재순서는 평가시 참고할 수 있도록 순위별로 전문 엔지니어의 경력, 직위, 성명을 기재한다.

- 작성기준일자 : 제안일 현재

<양식 4>

제안업체 자산 및 손익 현황 (최근 3년)

(단위 : 백만원)

	M-2 년도	M-1 년도	M 년도
자본			
부채			
자산총액			
매출액			
당기손익			

※ 입증 가능자료는 최근년도만 1부 제출
(예, 재무제표에 관한 감사보고서)

<양식 5>

규 격 대 비 표
Comparative Table of Specification

HSK. No	물품분류번호	공 고 번 호	장비명 : COMMODITY :
제품설명 (Description)	제작자(생산국)		
	Model		
	업체명		
	작성자	직 급	
		성 명	
		연락처	
		E-mail	
입찰사양			응찰업체 사양